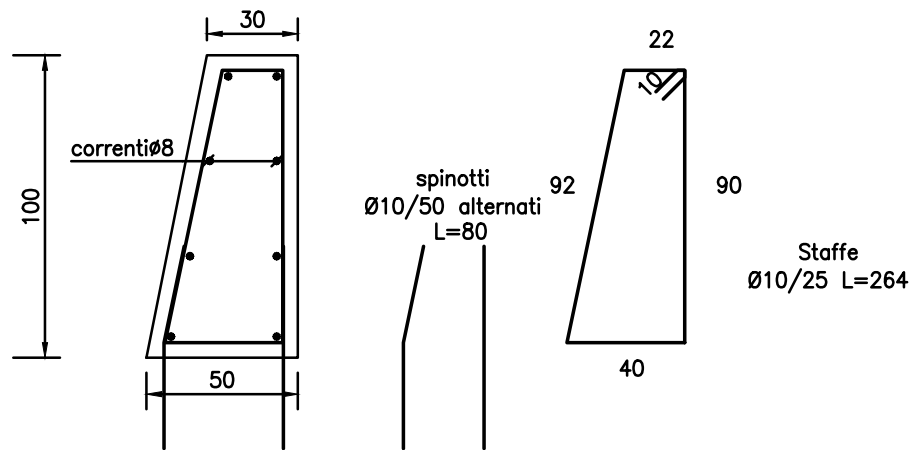
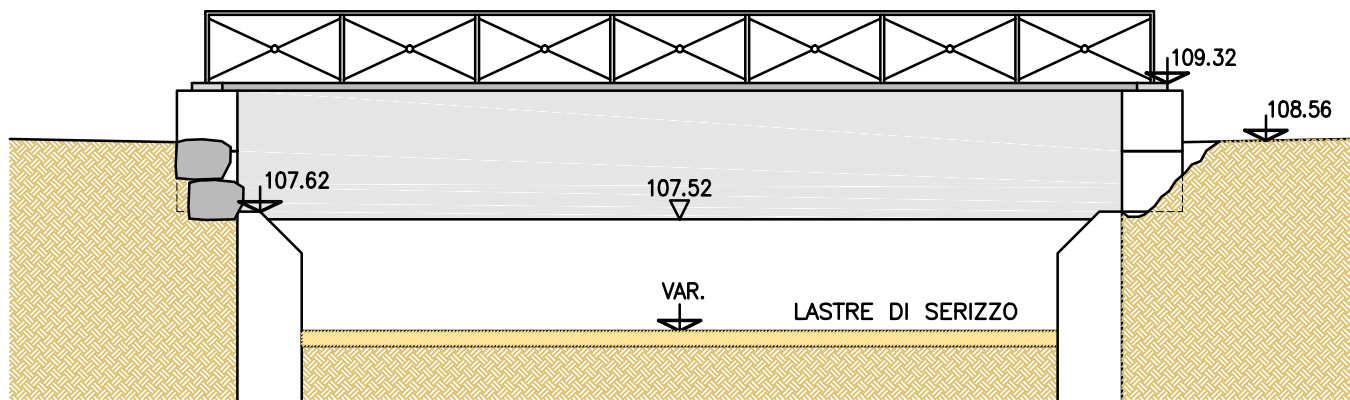


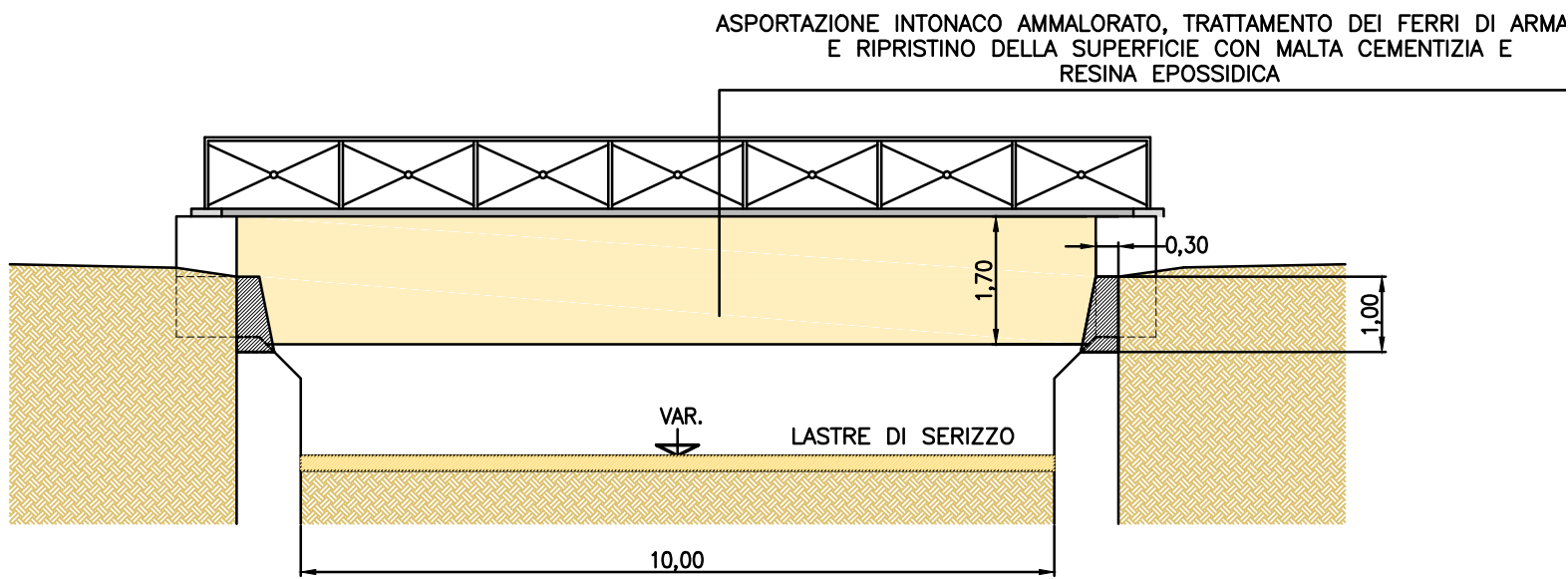
AREA OGGETTO DI INTERVENTO  
PLANIMETRIA SCALA 1:100



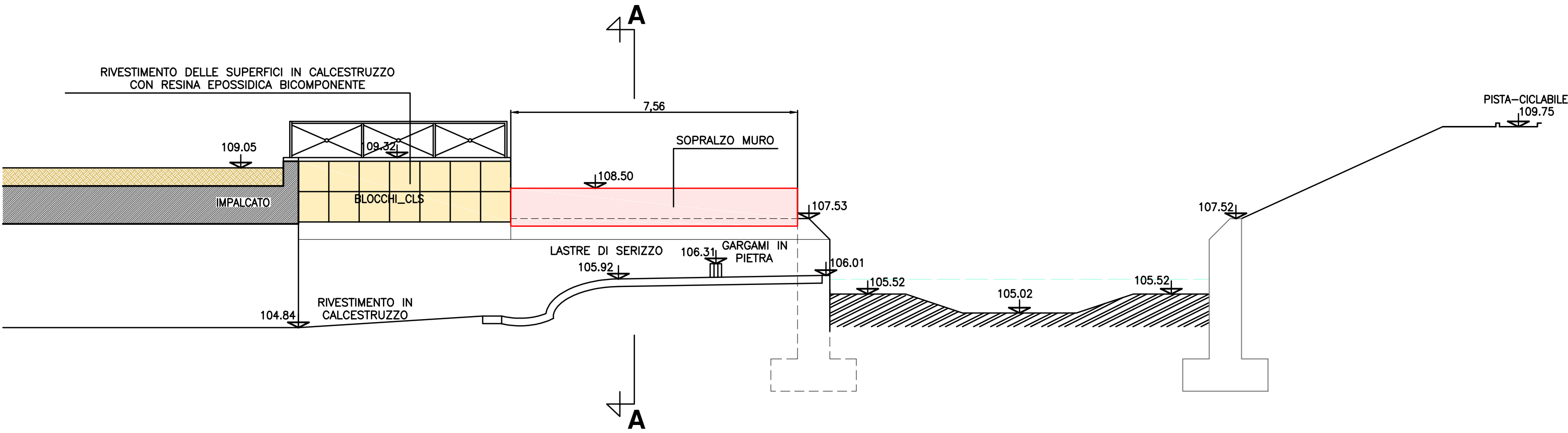
ARMATURA SOPRALZO  
SCALA 1:25



STATO ATTUALE  
SEZIONE A-A SCALA 1:100



INTERVENTI DI PROGETTO  
SEZIONE A-A SCALA 1:100



INTERVENTI DI PROGETTO  
SEZIONE LONGITUDINALE SCALA 1:100



LAVORI DI MANUTENZIONE STRAORDINARIA  
DEL SOTTOPASSO DI CONCA FALLATA IN  
COMUNE DI MILANO  
[MI-E-788]

**PROGETTO ESECUTIVO**

ELABORATO		OGGETTO	
<b>P01</b>		<b>SISTEMAZIONE DEL MANUFATTO DI IMBOCCO PIANTA E SEZIONI</b>	
SCALA	1:100	<b>Progettista:</b> prof. ing. Luigi Natale	<b>Responsabile del procedimento:</b> dott. ing. Gaetano La Montagna
Revisione	Data	Note	
1.0	LUGLIO 2014	-	